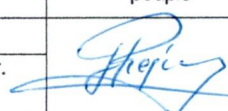


[]

	egzemplarz	Nr <u>II</u>
NAZWA ELEMENTU PROJEKTU BUDOWLANEGO	PROJEKT TECHNICZNY	
	PROJEKT INSTALACJI ELEKTRYCZNYCH	

NAZWA ZAMIERZENIA BUDOWLANEGO	PROJEKT MODERNIZACJI POMIESZCZEŃ KUCHNI W BUDYNKU PSP W STAREJ BŁOTNICY
ADRES I OBIEKTU BUDOWLANEGO	PSP W STAREJ BŁOTNICY
NAZWA INWESTORA ADRES	URZĄD GMINY W STAREJ BŁOTNICY STARA BŁOTNICA
DATA OPRACOWANIA	05_20224

zakres	pełniona funkcja	imię i nazwisko, specjalność i numer uprawnień budowlanych	podpis
inst. ELEKTRYCZNE	PROJEKTOWAŁ	Inż. Józef Rejmak	
	UPRAWNIENIA	instalacyjne w zakresie sieci i inst. elektr. GP-III-7342/240/94	

Uprawniony do wykonywania funkcji projektanta, kierowania i nadzorowania budowy i robót w specjal. instal. elektr. sieci, stacje i urządzenia elektroenerg.
Upr. bud. WBP-II-K-8286/128/79
GP-III-7342/240/94


inż. Józef Rejmak

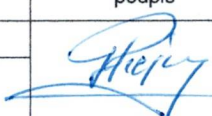
UNIMAR - JÓZEF REJMAK
26-600 Radom, ul. 11 Listopada 99 B
NIP: 796-007-26-34 REGON: 005123658
tel. kom. 606-686-669; mail:unimarradom@o2.pl

OŚWIADCZENIE

Prawo budowlane ustawa z dnia 7 lipca 1994 Art. 41 ust 4a pkt. 2)

NAZWA ZAMIERZENIA BUDOWLANEGO	PROJEKT MODERNIZACJI POMIESZCZEŃ KUCHNI W BUDYNKU PSP W STAREJ BŁOTNICY
ADRES OBIEKTU BUDOWLANEGO	PSP W STAREJ BŁOTNICY
NAZWA INWESTORA ADRES	URZĄD GMINY W STAREJ BŁOTNICY STARA BŁOTNICA
DATA OPRACOWANIA	05_2024

Projektant oświadcza, że projekt techniczny dla w.w inwestycji został opracowany zgodnie z obowiązującymi przepisami i zasadami wiedzy technicznej, projektem zagospodarowania działki oraz projektem architektoniczno-budowlanym oraz rozstrzygnięciami dotyczącymi zamierzenia budowlanego

zakres	pełniona funkcja	imię i nazwisko, specjalność i numer uprawnień budowlanych	podpis
inst. ELEKTRYCZNE	PROJEKTOWAŁ	Inż. Józef Rejmak	
	UPRAWNIENIA	instalacyjne w zakresie sieci i inst. elektr. GP-III-7342/240/94	

UNIMAR - JÓZEF REJMAK
26-600 Radom, ul. 11 Listopada 99 B
NIP: 796-007-26-34 REGON: 005123658
tel. kom. 606-686-669; mail:unimarradom@o2.pl

A. CZĘŚĆ OGÓLNA

1. Przedmiot opracowania

Modernizacja pomieszczeń kuchni w budynku Publicznej Szkoły Podstawowej w Starej Błotnicy.

2. Podstawa opracowania

Zlecenie Inwestora – Gminy Stara Błotnica.

Normy:

PN_EN 12464-1: Światło i oświetlenie – Oświetlenie miejsc pracy – część 1: Miejsca pracy we wnętrzach.

PN-HD 60364-4-41: Instalacje elektryczne niskiego napięcia – część 4-41: Ochrona dla zapewnienia bezpieczeństwa – ochrona przed porażeniem elektrycznym.

PN-IEC 60364-5-523 – Instalacje elektryczne w obiektach budowlanych – Dobór i montaż wyposażenia elektrycznego – Obciążalność prądowa długotrwała przewodów.

3. Zakres opracowania:

Projekt instalacji elektrycznych obejmuje swoim zakresem następujące zagadnienia:

- demontaż instalacji elektrycznej i częściowy oświetleniowej w pomieszczeniach przeznaczonych do modernizacji,
- zabudowę rozdzielnic RS 230/400V przeznaczonej do zasilania instalacji elektrycznych w modernizowanych pomieszczeniach,
- zabudowę RSW z gniazdami wtykowymi 1x32A; 1x16A 4P oraz 3 x 230V z różnicówką 40 A, zabezpieczenia 32A i 16A,
- montaż oświetlenia,
- instalacja gniazd wtyczkowych ogólnego przeznaczenia,
- instalacja gniazd wtyczkowych z IP 44.

B. OPIS TECHNICZNY

UWAGA:

Wskazane w projekcie konkretne nazwy typów i producentów podano w celach określenia wymaganych parametrów dostarczanych wyrobów i urządzeń. Dopuszcza się stosowanie rozwiązań równoważnych, po uzgodnieniu z Inwestorem.

1. Parametry techniczne:

Napięcie zasilania :	400/230 V, 50Hz
Układ sieci w budynku:	TN-S
Ochrona od porażień:	samoczynne wyłączenie zasilania w systemie TN

2. Zasilanie obiektu:

Rozdzielnicę RS 230/400V należy zasilić z rozdzielni istniejącej RK - 400V połączonej z rozdzielnicą RK – 400V z Wył. Gł.

Natomiast zasilenie rozdzielnicy skrzynkowej RSW 230/400 V z gniazdami wtykowymi

1x32A; 1x16A 4P oraz 3 x 230V z różnicówką 40 A, zabezpieczeniami 32A i 16A należy wykonać w następujący sposób.

Gniazdo wtykowe 3-fazowe 32 A, które jest zamontowane w pomieszczeniu „dotychczasowej przygotowni” pod oknem, należy zdemontować a obwód przedłużyć do przedsionka, z którego jest wyjście na zewnątrz, do miejsca wskazanego na projekcie. W tym miejscu zamocować omawianą skrzynkę RSW z gniazdami a w przedłużony kabel wpiąć tą rozdzielnicę.

Sprawdzić w tablicy głównej zasilanie elektryczne i zabezpieczenia.

3. Oświetlenie ogólne i ewakuacyjno – kierunkowe pomieszczeń:

Oświetlenie pomieszczeń wewnątrz obiektu zrealizowano w oparciu o oprawy ze źródłami światła w technologii LED. Zaprojektowano oprawę Panel 24 W, UGR<19, 3500lm 4000K, 230V. Instalację oświetlenia ogólnego należy wykonać przewodami typu YDYp 3 x 1,5 mm².

Przewody prowadzone będą w bruzdach pod tynkiem.

Do załączania oświetlenia będą stosowane wyłączniki, przełączniki.

Średnie natężenie oświetlenia dla poszczególnych pomieszczeń przyjęto wg norm.

Rozmieszczenie nowych opraw oświetleniowych przedstawiono na rysunku PE-01 i obejmują pomieszczenia: pokój nauczycielski, pomieszczenie techniczne nauczycieli.

Natomiast w przebudowanym pomieszczeniu socjalnym oprawy oświetleniowe nie będą wymieniane, ale należy zmienić ich położenia na suficie, aby właściwie

oświetlały to pomieszczenie.

W kuchni zabudowane oprawy oświetleniowe i na korytarzu pozostawić bez zmian miejsca usytuowania.

Na korytarzu omawianych pomieszczeń zastosowano oświetlenie ewakuacyjno kierunkowe z własnym zasilaniem czyli, że świecą zarówno z sieci elektrycznej jaki i po zaniku zasilania.

4. Gniazda wtykowe:

W poszczególnych pomieszczeniach zaprojektowano instalację gniazd wtykowych w pojedynczych puszkach podtynkowych 2 x 230V przeznaczoną do celów ogólnych. W części kuchennej należy stosować osprzęt o stopniu ochrony IP44, a nawet IP 54 po uzgodnieniu z przedstawicielem Szkoły w którym miejscu należy taki osprzęt montować, ponieważ w międzyczasie mogły nastąpić zmiany w usytuowaniu lodówki, zmywarki lub innych urządzeń kuchennych. To dotyczy również instalacji gniazd wtykowych z IP44; IP54 2 x 230 V i 1x230V. Gniazda w kuchni należy instalować w odległości nie mniejszej niż 60 cm od krawędzi umywalek, zlewozmywaków.

5. Instalacja uziemiająco – wyrównawcza, przeciwporażeniowa i przeciwprzebieciowa.

Wszystkie obwody gniazd wtykowych są w tablicy rozdzielczej zabezpieczone wyłącznikami różnicowo – prądowymi o czułości 30 mA. Połączenia instalacji uziemiająco – wyrównawczej należy wykonać w sposób trwały, pewny i należy je oznakować kolorami żółto-zielonymi.

W tablicy RS 3 x 230V / 400 V zastosowano ogranicznik przepięć typ 1+2 1,5 kV, 4P, ochronę przepięciową należy „dobezpieczyć” wg danych producenta.

6. Uwagi końcowe.

Po wykonaniu modernizacji instalacji elektrycznej i oświetleniowej należy wykonać pomiary elektryczne oraz dokumentację powykonawczą.

W czasie eksploatacji urządzeń i instalacji elektrycznej należy przestrzegać odpowiednich przepisów wydanych w tym zakresie.

Uprawniony do wykonywania funkcji
projektanta, kierownika i nadzorowania
budowy i robót w specjal. instal. elektr.
sieci, stacje i urządzenia elektroenerg.
Upr. bud. WBP-H-K-8386/138/79
GP-III-7342/240/94

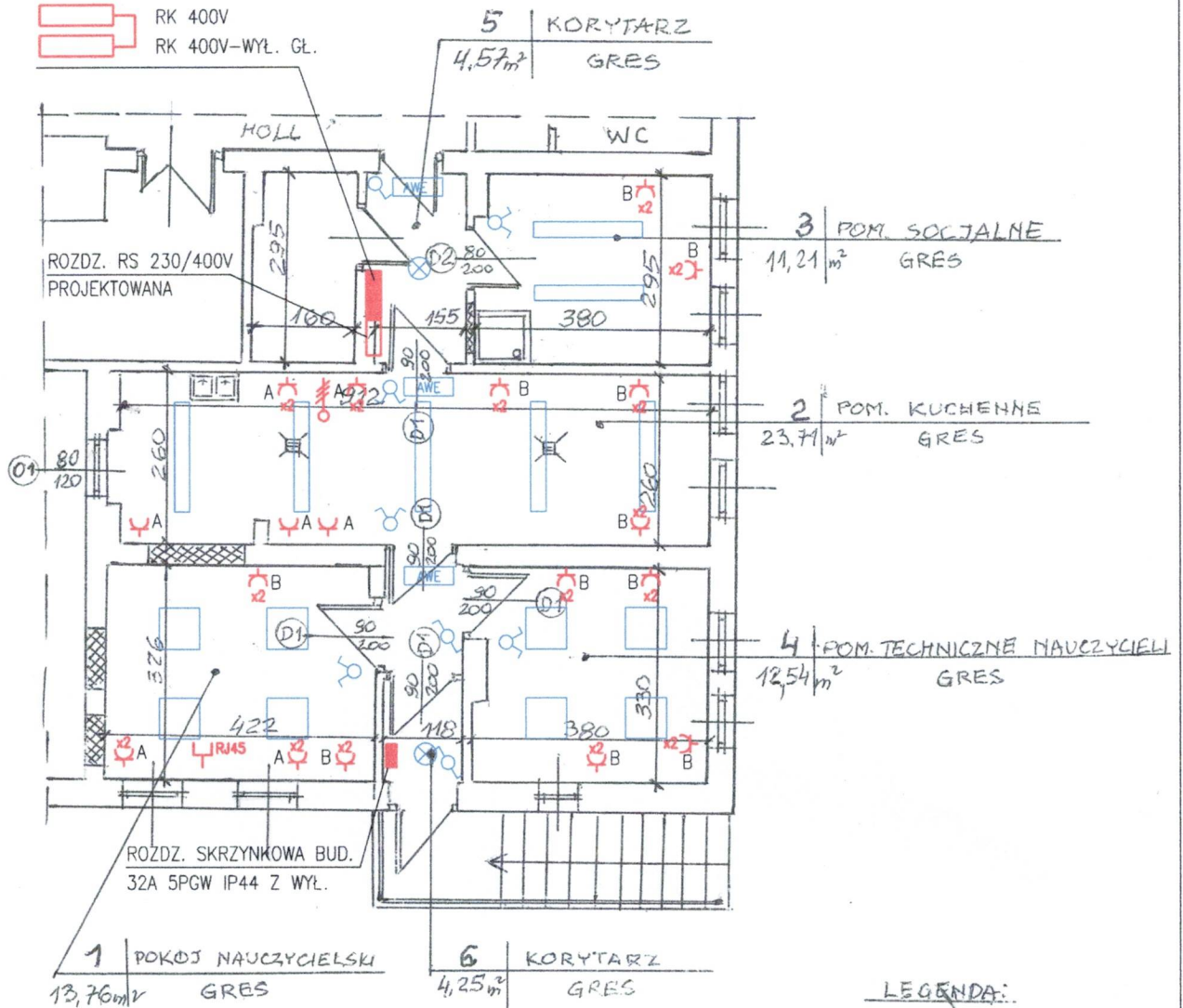
PROJEKT POMIESZCZEŃ SOCJALNYCH

RZUT PARTERU

1:100

ROZDZ. 400V-ISTNIEJĄCE

- RK 400V
- RK 400V-WYŁ. GŁ.



LEGENDA:

XXXXXX - ZAMUROWANIA

SAMOCZYNNNE WYŁĄCZENIE ZASILANIA - UKŁAD SIECI TN-S

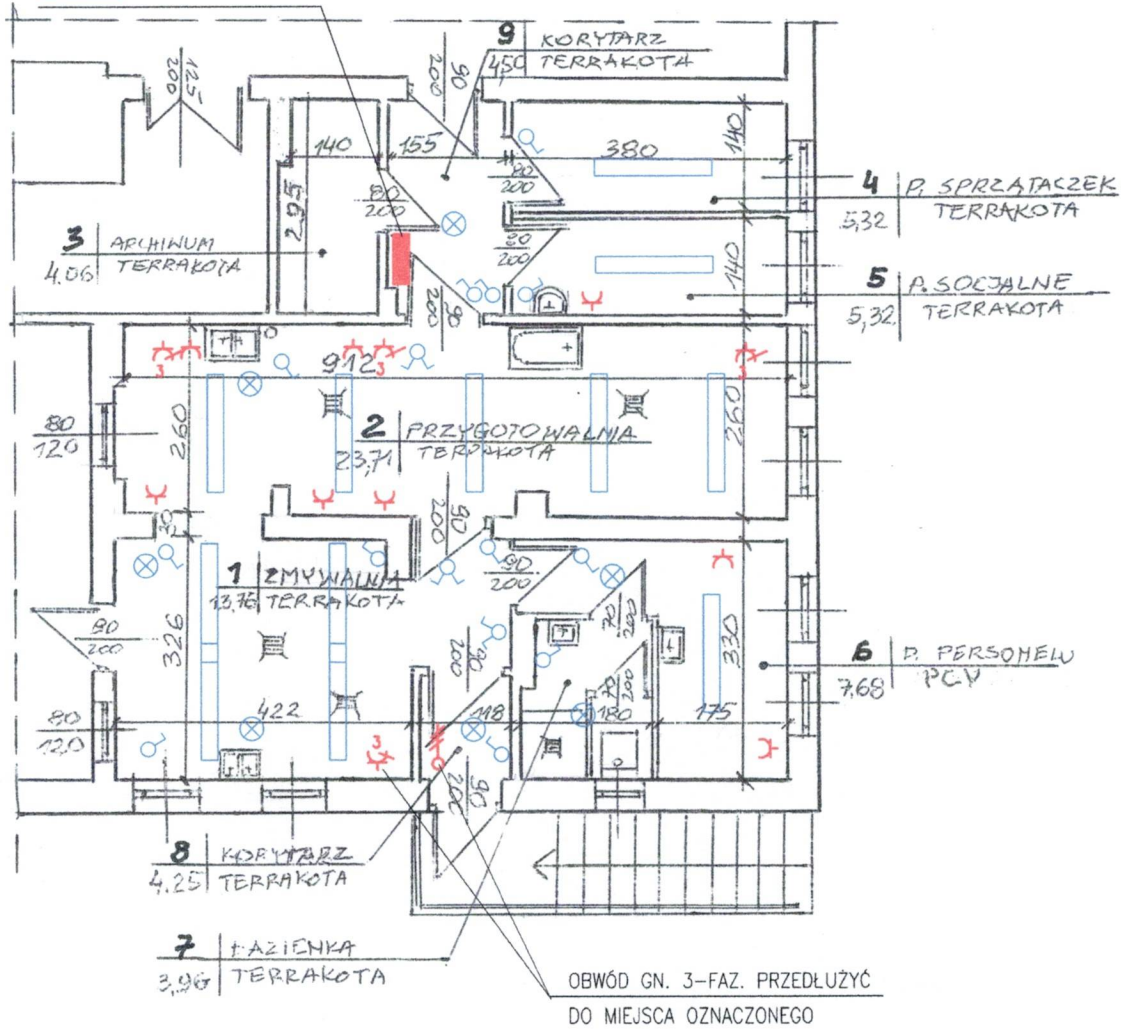
TEMAT PROJEKT MODERNIZACJI POMIESZCZEŃ KUCHNI W BUDYNKU PSP W STAREJ BŁOTNICY
PLAN INSTALACJI ELEKTRYCZNEJ. CZĘŚĆ PROJEKTOWANA

INWESTOR/ URZĄD GMINY W STAREJ BŁOTNICY GM. STARA BŁOTNICA
OBIEKT BUDYNEK PSP W STAREJ BŁOTNICY

	IMIĘ NAZWISKO	NR UPRAWNIEŃ	DATA	PODPIS	ARKUSZ	STADIUM P.T.
PROJEKTOWAŁ	inż. JÓZEF REJMAK	GP-III-7342/240/94	05.2024		REV.	NUMER RYSUNKU
					SKALA 1:100	PE-01

ROZDZ. 400V-ISTNIEJĄCE

- RK 400V
- RK 400V-WYL. GŁ.



SAMOCZYNNNE WYŁĄCZENIE ZASILANIA – UKŁAD SIECI TN-S

TEMAT PROJEKT MODERNIZACJI POMIESZCZEŃ KUCHNI W BUDYNKU PSP W STAREJ BŁOTNICY

PLAN INSTALACJI ELEKTRYCZNEJ. INWENTARYZACJA
















INWESTOR/ URZĄD GMINY W STAREJ BŁOTNICY GM. STARA BŁOTNICA
 OBIEKT BUDYNEK PSP W STAREJ BŁOTNICY

	IMIE NAZWISKO	NR UPRAWNIEŃ	DATA	PODPIS	ARKUSZ	STADIUM P.T.
PROJEKTOWAŁ	inz. JÓZEF REJMAK	GP-III-7342/240/94	05.2024	<i>[Signature]</i>	REV.	NUMER RYSUNKU
					SKALA 1:100	PE-02

SAMOCZYNNE WYL. ZASILANIA -UKŁAD TN-S	NR OBW.	TYP KABLA	OPIS
<p>UWAGI:</p> <ol style="list-style-type: none"> 1. APARATY ZAMONTOWAĆ W ROZDZIELNICY MODUŁOWEJ WNEKOWEJ TYPU RWN 4x12 LEGRAND LUB PODOBNEJ INNEGO PRODUCENTA. 2. OPIS OBWODÓW I-VIII WG ZAŁĄCZONEJ SPECYFIKACJI. 			<p>ZASILANIE Z ROZDZ. RK KONTROLA NAPIĘCIA OCHRONA PRZEPIĘCIOWA * DOBEZPIECZENIA WG DANYCH PRODUCENTA</p> <p>OBW. I YDY 5x2.5 KUCHENKA ELEKTRYCZNA ZABEZPIECZENIE RÓŻNICOWO-PRĄDOWE</p> <p>OBW. II YDY 3x2.5 GN. WT. 16A/230V</p> <p>OBW. III YDY 3x2.5 GN. WT. 16A/230V</p> <p>OBW. IV YDY 3x2.5 GN. WT. 16A/230V</p> <p>OBW. V YDY 3x2.5 GN. WT. 16A/230V</p> <p>OBW. VI YDY 3x2.5 OŚWIETLENIE</p> <p>OBW. VII YDY 3x1.5 OŚWIETLENIE</p> <p>OBW. VIII YDY 3x1.5 OŚWIETLENIE</p>

TEMAT PROJEKT MODERNIZACJI POMIESZCZEŃ KUCHNI W BUDYNKU PSP W STAREJ BŁOTNICY						
ROZDZIELNICA RS. SCHEMAT ZASADNICZY						
INWESTOR/ URZĄD GMINY W STAREJ BŁOTNICY GM. STARA BŁOTNICA OBIEKT BUDYNEK PSP W STAREJ BŁOTNICY						
	IMIE NAZWISKO	NR UPRAWNIENI	DATA	PODPIS	ARKUSZ 1/1	STADIUM P.T.
PROJEKTOWAŁ	inż. JÓZEF REJMAK	GP-III-7342/240/94	05.2024		REV.	NUMER RYSUNKU PE-03
					SKALA	

OZNACZENIA

-  ISTNIEJĄCA ROZDZIELNICA RK-400V + WYŁ. GŁ. RK-400V
-  PROJEKTOWANA ROZDZIELNICA RS
-  WYPUST OŚWIETLENIOWY SUFITOWY
-  OPRAWA PANEL 24W UGR<19 3500lm 4000k,230V
-  OPRAWA AWARYJNA EWKUACYJNA 1W,1h
-  PRZYŁĄCZE TELEFONICZNE, INTERNETOWE
-  GNIAZDO WTYCZKOWE 16A/230V 2P+PE IP20 h=30cm
-  DWA GNIAZDA WTYCZKOWE POJEDYŃCZE 16A/230V 2P+PE IP20 h=30cm
-  GNIAZDO WTYCZKOWE POJEDYŃCZE 16A/230V 2P+PE IP44 h=120cm NAD BLATEM
-  DWA GNIAZDA WTYCZKOWE POJEDYŃCZE 16A/230V 2P+PE IP44 h=120cm NAD BLATEM
-  WYPUST 16A/400V DO ZASILANIA KUCHENKI, PUSZKA P/T Z KOSTKĄ h=60cm
-  ŁĄCZNIK 1-BIEG. P/T 10A, IP20
-  ŁĄCZNIK 1-BIEG. P/T 10A, IP44
-  ŁĄCZNIK ŚWIECZNIKOWY, P/T 10A, IP20
-  ZASILANIE LODÓWKI

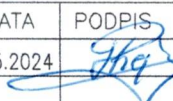
UWAGI

1. INSTALACJĘ WYKONAĆ P/T PRZEWODAMI YDyp WG SPECYFIKACJI ZE SCHEMATU ROZDZIELNICY RS
2. PLAFONIERY WKORYTARZU ORAZ OPRAWY W KUCHNI I POMIESZCZENIU SOCJALNYM POZOSTAJĄ BEZ ZMIAN.

TEMAT PROJEKT MODERNIZACJI POMIESZCZEŃ KUCHNI W BUDYNKU PSP W STAREJ BŁOTNICY

OZNACZENIA NA RYSUNKACH

INWESTOR/ URZĄD GMINY W STAREJ BŁOTNICY GM. STARA BŁOTNICA
OBIEKT BUDYNEK PSP W STAREJ BŁOTNICY

	IMIĘ NAZWISKO	NR UPRAWNIENI	DATA	PODPIS	ARKUSZ	STADIUM P.T.
PROJEKTOWAŁ	inż. JÓZEF REJMAK	GP-III-7342/240/94	05.2024		REV.	NUMER RYSUNKU
					SKALA 1:100	PE-04